

FICHA TÉCNICA DE MATERIAL

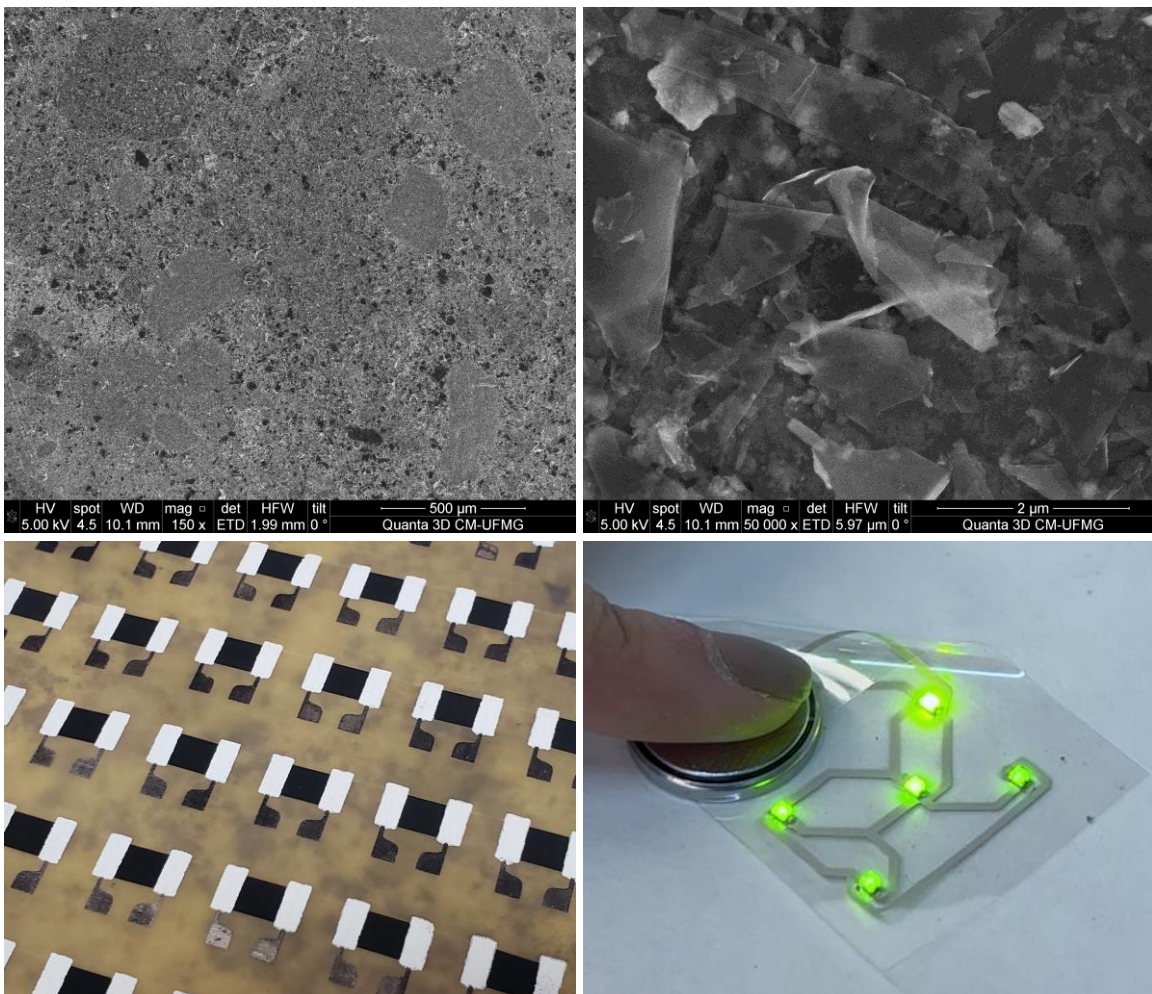
Versão: 02/2024

Adesivo Eletricamente Condutivo à base de Prata

Tinta de Prata

- Descrição: Adesivo condutivo de prata para fabricação de trilhas e contatos elétricos (compatível com serigrafia)
- Concentração de sólidos: >50 %(P/P)
- Viscosidade à 25°C: 9000-16000 mPa.s
- Tensão Superficial (método de Du Noüy ring): 40-70 mN.m⁻¹
- Resistividade (método de 4 pontas): < 1.10⁻³ Ω.cm
- Condição de cura para máxima condutividade: Secar material sob temperatura ambiente e em seguida aplicar tratamento térmico de 120°C por 20 min.
- Validade: 12 meses (desde que o recipiente de armazenagem seja mantido bem fechado e longe de fontes de luminosidade e calor)

Imagens de microscopia eletrônica de varredura mostrando filme fino obtido por meio da deposição da tinta de prata.



Contatos elétricos de prata depositados sobre poliimida

Trilha elétrica flexível depositada sobre PET