

# FICHA TÉCNICA DE MATERIAL

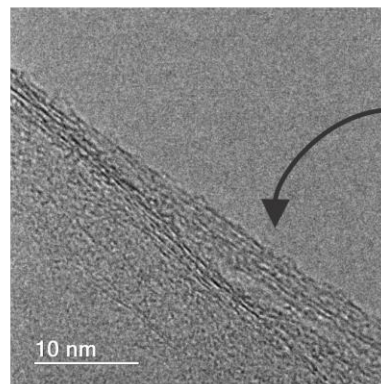
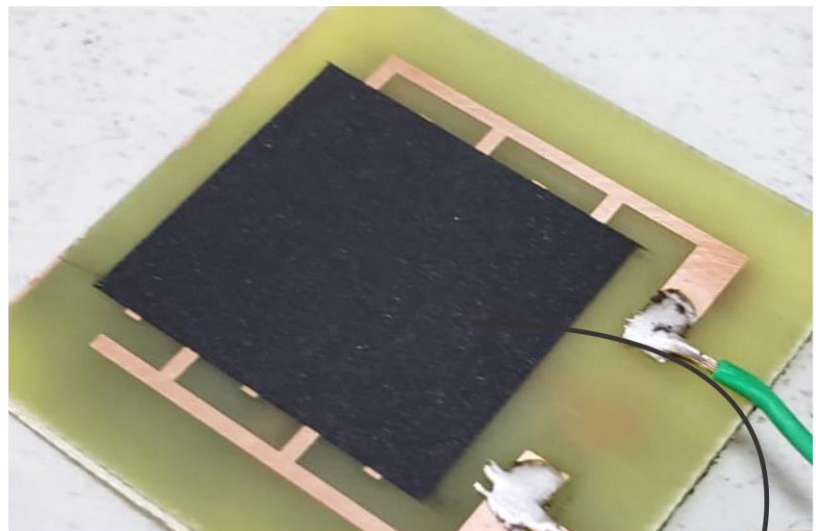
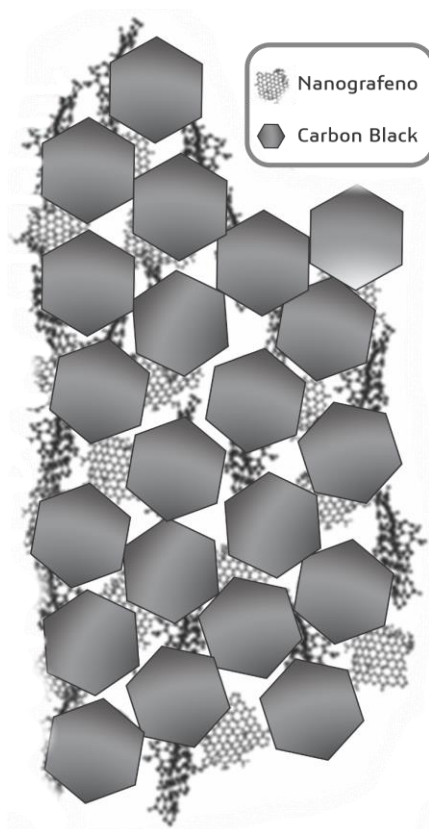
Versão: 08/2023

## Adesivo eletricamente condutivo aditivado com grafeno

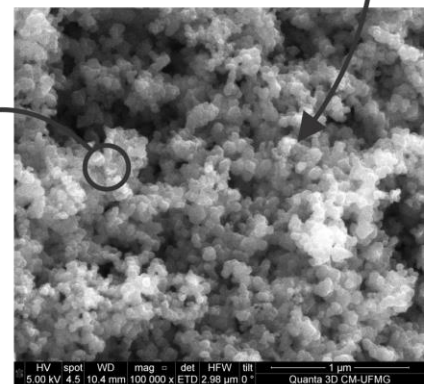
Tinta com Grafeno

- Descrição: Adesivo condutivo à base de materiais de carbono e grafeno
- Concentração de sólidos: 20%(P/P)
- Viscosidade à 25°C: 200-400 mPa.s
- Resistividade (método de 4 pontas):  $< 0.7 \Omega.cm$
- Condição de cura para máxima condutividade: Secar material sob temperatura ambiente e em seguida aplicar tratamento térmico de 120°C por 20 min.
- Validade: 12 meses (desde que o recipiente de armazenagem seja mantido bem fechado e longe de fontes de luminosidade e calor)
- Insolúvel em água

Tinta condutiva aditivada com grafeno depositada sobre contatos elétricos fabricados sobre placa de fenolite



Folhas de Grafeno



Partículas de Carbon Black