

DESCRIÇÃO

Tinta condutiva a base de materiais de carbono e grafeno, com boa aderência em substratos diversos, como plásticos, metálicos e cerâmicos. Possui resistência à temperatura de até 120 °C.

PROPRIEDADES

Forma física: Líquido

Cor: Preto

Concentração de sólidos: >40%(P/P)

Viscosidade : 100-1000 mPa.s

Resistividade (método de 4 pontas): < 0.7 Ω .cm

CONTROLE DE QUALIDADE

A medida da condutividade elétrica e a viscosidade de todos os lotes produzidos é a estratégia utilizada para controle de qualidade da tinta condutiva com grafeno.

EXEMPLOS DE APLICAÇÕES

Contatos elétricos, elétrodos para baterias e super capacitores, wearables, tecidos inteligentes, sensores, blindagem eletromagnética, dentre outras.

ARMAZENAMENTO

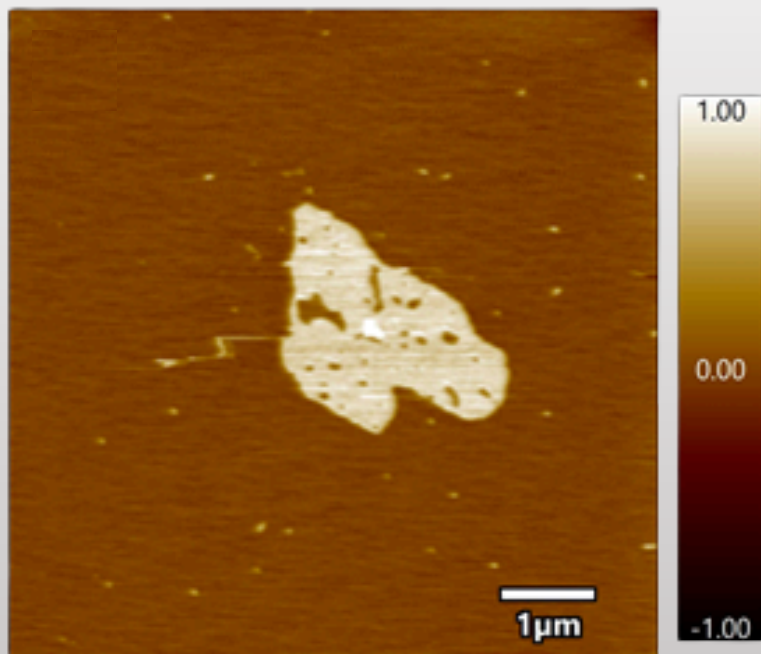
Recomenda-se manter o recipiente de armazenamento bem fechado e protegido da luz. Nessas condições, o produto possui validade de 12 meses.

RECOMENDAÇÕES TÉCNICAS DE UTILIZAÇÃO

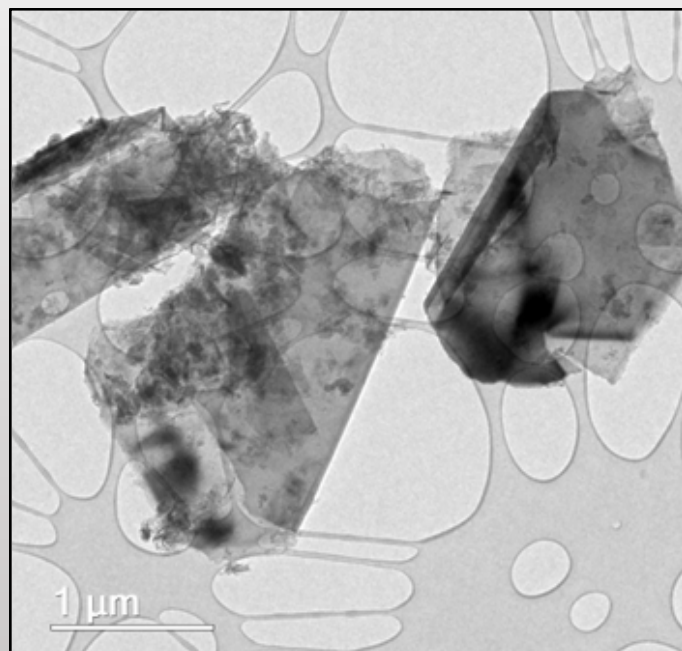
- (i) A aplicação de pressão sobre o filme, após a secagem completa da tinta, melhora significativamente sua condutividade e aderência;
- (ii) Condição de cura para máxima condutividade: Secar material sob temperatura ambiente por 24h;
- (iii) Com o tempo, é possível que ocorra a sedimentação do produto. Por isso, recomenda-se agitar ou homogeneizar bem antes de cada uso.



Microscopia de força atômica (AFM)



Microscopia eletrônica de transmissão (TEM)



Matriz de sensores de temperatura *



*Exemplo de aplicação da tinta condutiva com grafeno.